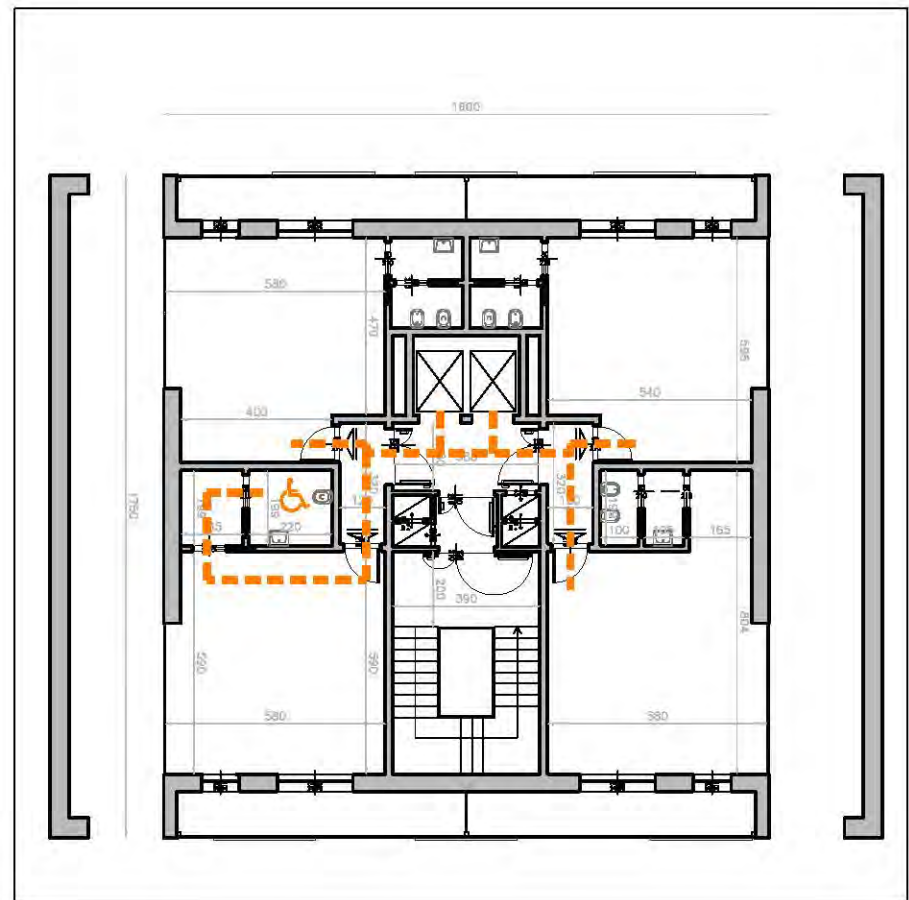
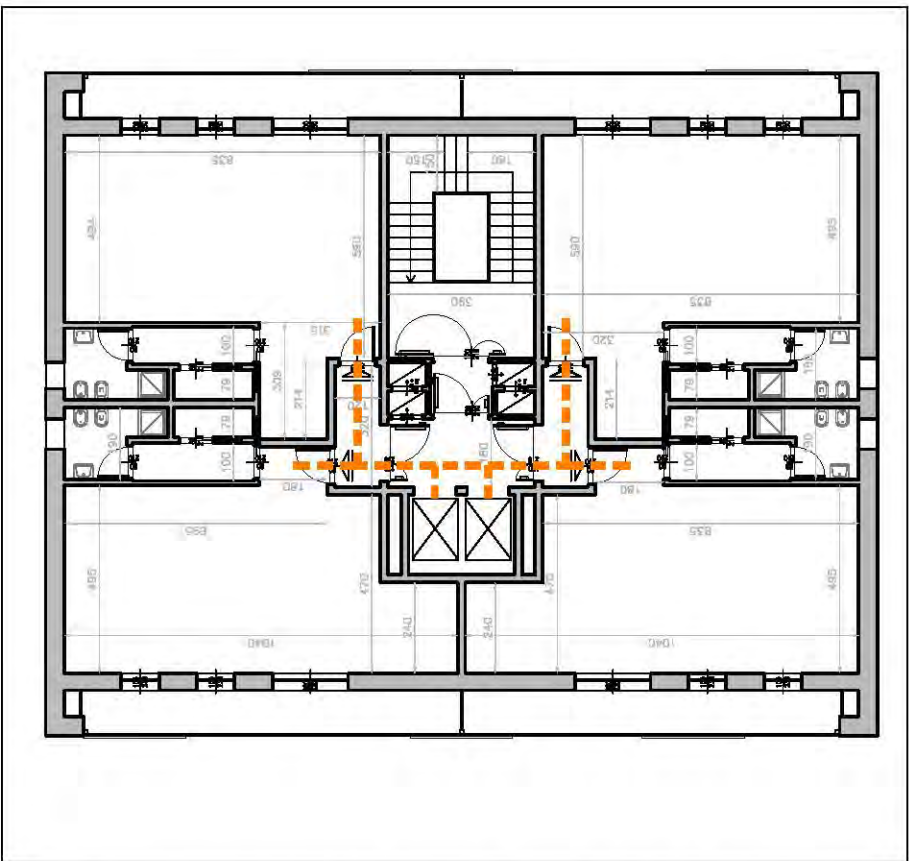


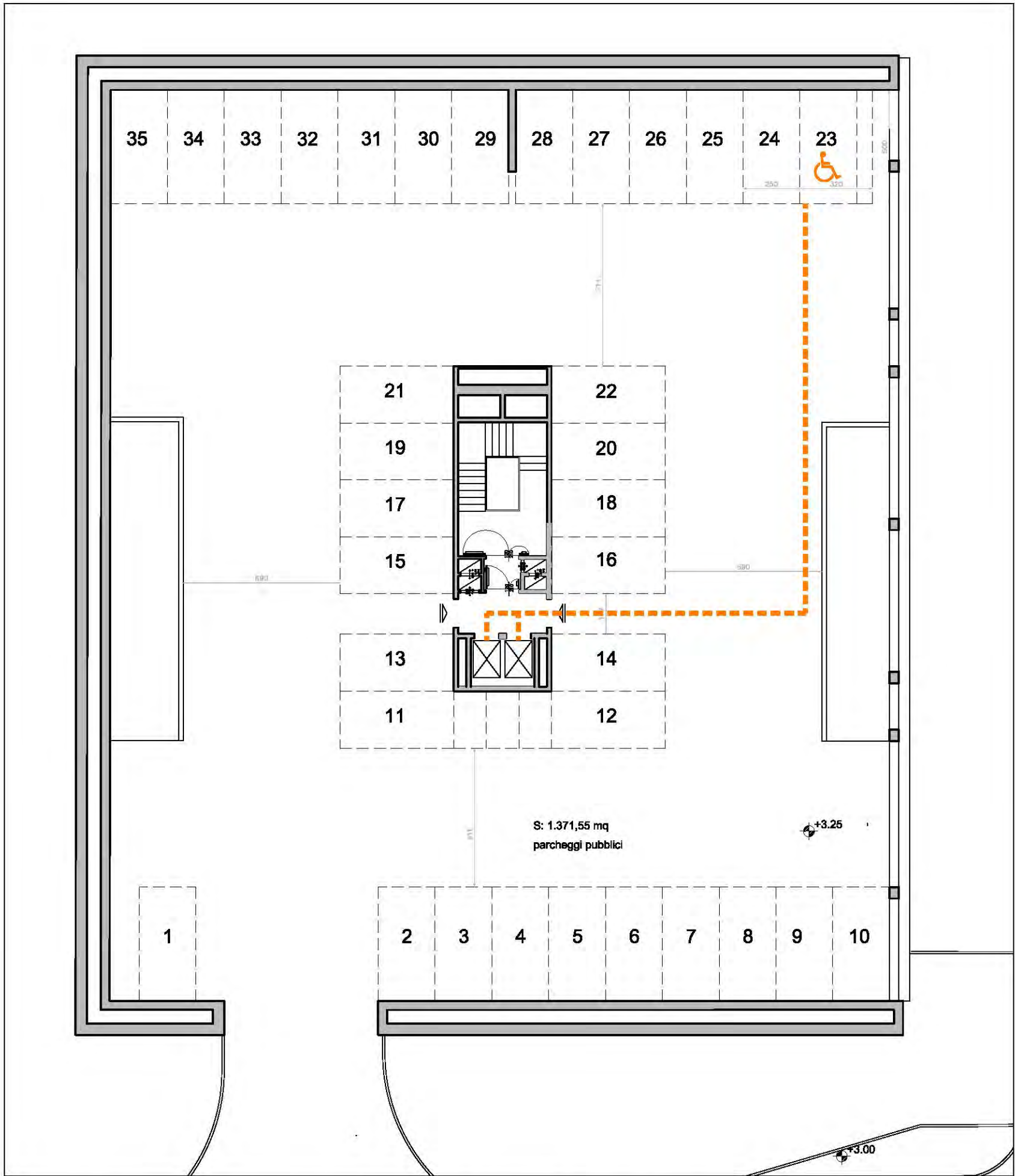
A.O.I. 1- EDIFICIO DIREZIONALE PIANO TERRA -scala 1:200



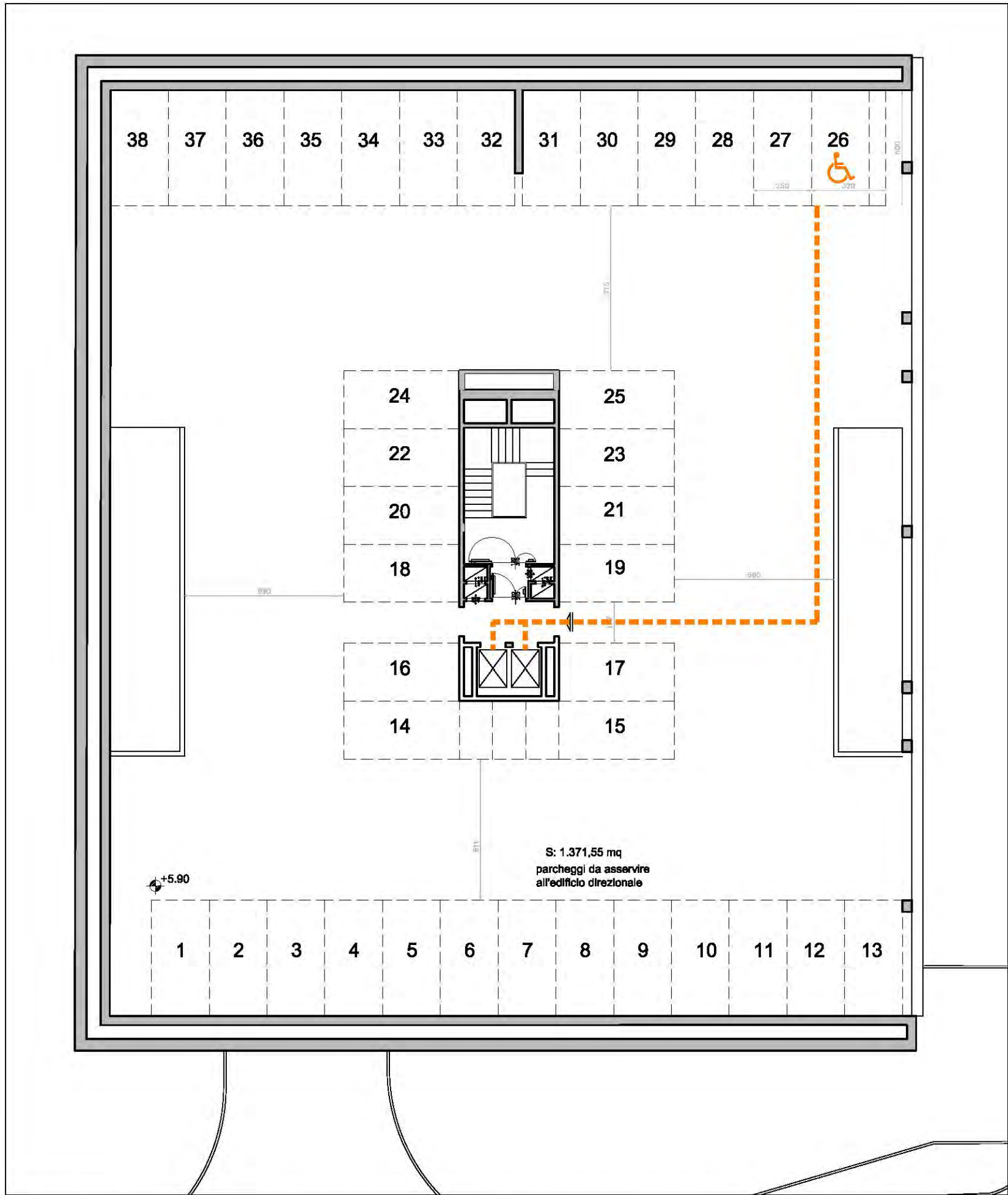
A.O.I. 1- EDIFICIO DIREZIONALE PIANO PRIMO -scala 1:200



A.O.I. 1- EDIFICIO DIREZIONALE PIANO DA P2 A P8 - PIANO TIPO - scala 1:200

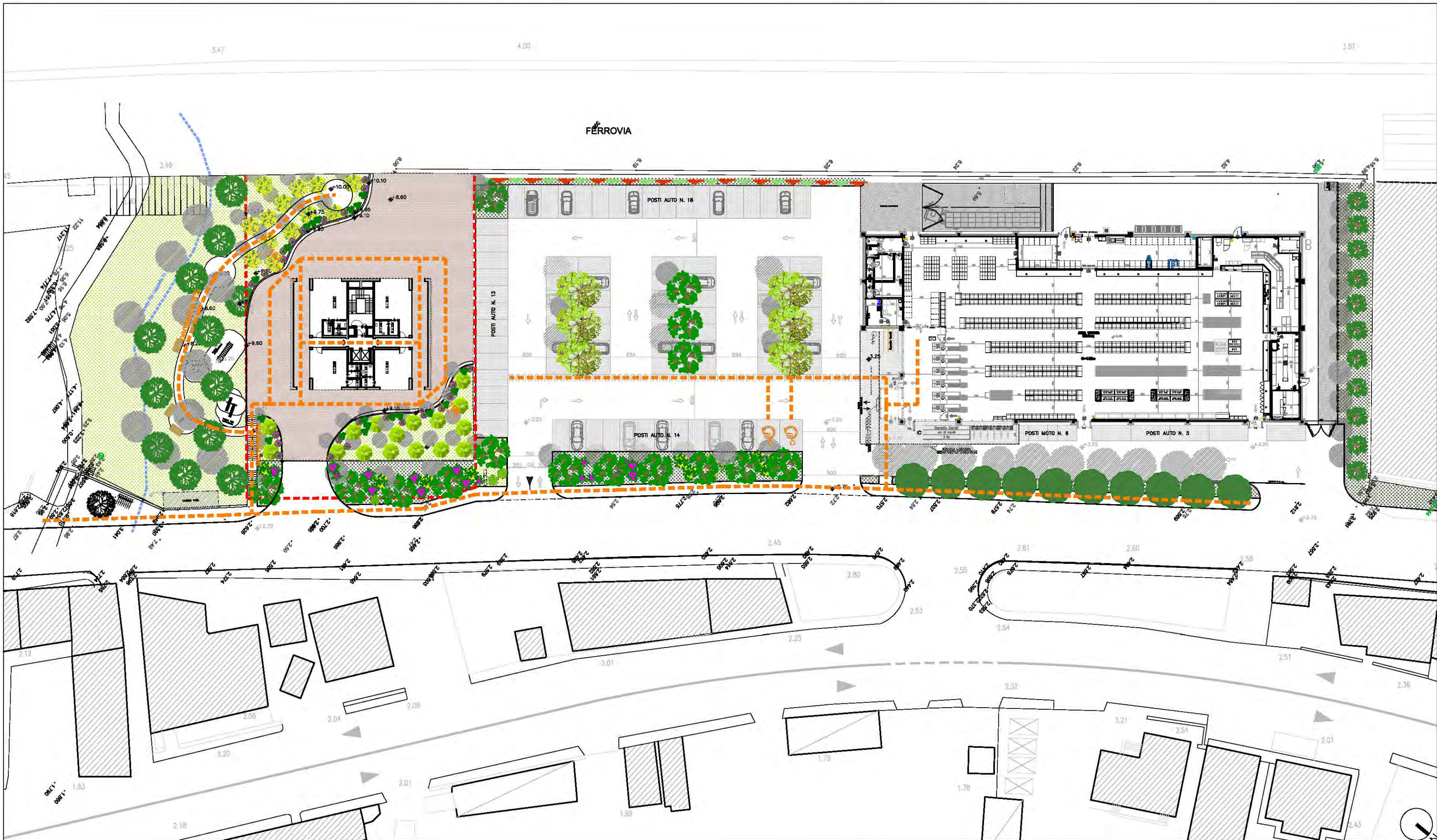


AMBITO DI INTERVENTO ORGANICO 1- PARCHEGGIO PUBBLICO QUOTA 3.20 -scala 1:200



AMBITO DI INTERVENTO ORGANICO 1- PARCHEGGIO PUBBLICO E PERTINENZIALE QUOTA 5.90 -scala 1:200

----- PERCORSI ACCESSIBILI





PLANIMETRIA GENERALE- PERCORSI ESTERNI -scala 1: 500

VARIANTE ALLO STRUMENTO URBANISTICO ATTUATIVO,
PER LA REALIZZAZIONE DI EDIFICIO DIREZIONALE E MEDIA
STRUTTURA COMMERCIALE
ZONA R11S

COMUNE DI VADO LIGURE

ELABORATO GRAFICO VARIATO

Ubicazione	COMUNE DI VADO LIGURE (SV)		
Codice commessa	-		
Committente	CRIEMAR SAS - P.i. 01612880094 Via Valletta San Cristoforo 26/B3- 17100 Savona		
Oggetto elaborato	PLANIMETRIA ABBATTIMENTO BARRIERE ARCHITETTONICHE		
Numero elaborato	V12 b		
Nome file	-		
Scala	1:500- 1:200		
Progettisti responsabili	architetto Massimo Armellino		architetto Fabio Poggio
			
consegna	data	note	elaborato da
	15/03/2021		arch. C. Pizzo
revisioni	data	note	elaborato da
	1		verificato da
	2		arch. F. Poggio
	3		
	4		
	5		
Questo elaborato è di proprietà intellettuale della committenza ed ad uso esclusivo di questa commessa.			
Armellino & Poggio architetti associati - ap@armellino-poggio.it			
Piazza Diaz, 11 / 1F - 17100 Savona, Tel. 019-8489346 - p. I.V.A. 02269280042			